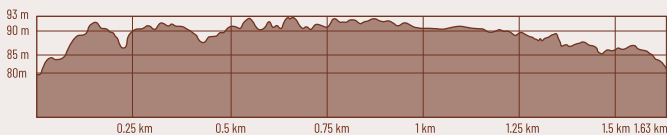


RUTA "TUS CALLES, TU HISTORIA"



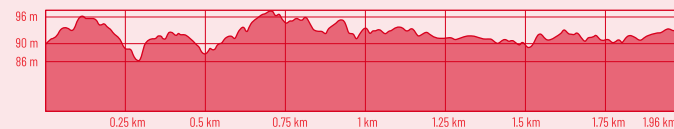
La ruta "Tus calles, tu historia" que versa sobre la "Musealización del Callejero Histórico de Posadas" es una iniciativa singular que nos permitirá recorrer varias calles de nuestro municipio en las que, mediante una breve cartela explicativa situada junto a la rotulación oficial, se nos sumerge en su historia y en las diferentes nomenclaturas que han portado. Nuestro recorrido nos llevará hasta varias de ellas, aunque en total son 60 las cartelas situadas a lo largo de todo el casco urbano, por lo que le invitamos a descubrirlas.

Inicio y final: Plaza de los Lavaderos.

Distancia: 1,7 km (lineal).

6

RUTA DEL 36



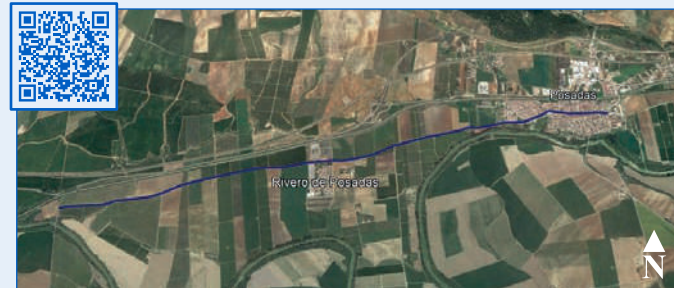
Esta ruta se inicia desde la Plaza de la Constitución y recorrerá el casco urbano de Posadas haciendo parada en los lugares donde sucedieron hechos relevantes durante el verano de 1936, como consecuencia del levantamiento militar para el golpe de Estado, su fracaso y la Guerra Civil Española.

Durante la misma se conocerán los hechos de forma objetiva, desde una mirada científica refrendada por la documentación existente y los relatos de los participantes en dichos hechos.

Inicio y final: Plaza de la Constitución - Cementerio Municipal.

Distancia: 2 km (lineal).

RUTA SISTEMA SOLAR



Esta ruta nos traslada al sistema solar sin abandonar las calles de Posadas. Tras la conferencia "Cerca-lejos, grande-pequeño" llevada a cabo por D. Antonio Becerra para las Jornadas Astronómicas Villa de Posadas, se planificó un itinerario que recorre nuestras calles indicando los puntos donde se situarán los planetas teniendo en cuenta la escala del sol de 1 m. de diámetro situado en la puerta de la ermita de Jesús.

Descubre cómo serían los tamaños de los planetas y dónde se encontrarían, teniendo en cuenta que nos debieramos desplazar a 1 m. cada 5 segundos (equivalencia de la velocidad de la luz a esa escala).

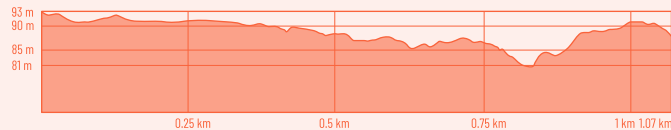
Inicio y final: Puerta de la ermita de Jesús - Entrada de Rivero

Distancia: 7,4 km (lineal)



EXPLORA POSADAS A TRAVÉS DE SUS CALLES

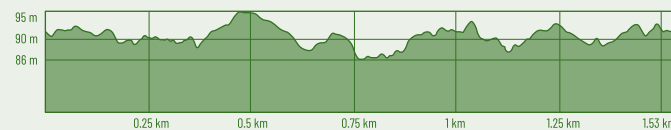
RUTA DE LOS TEMPLOS DEL CAMINO REAL



En esta ruta conoceremos los principales edificios culturales de Posadas empezando por la Ermita de Jesús, quizás el centro litúrgico cristiano más antiguo de la Villa. Pasaremos por la Capilla de la Hermandad de la Vera Cruz ubicada en la antigua capilla del Colegio de niñas educandas de los Gaitán; la Portada lateral de la antigua Iglesia de la Virgen de Gracia, perteneciente al conjunto monasterial de San Basilio Magno; la Ermita de Santiago; el barrio del Cerrillo; la Parroquia de Santa María de las Flores, construida sobre la Plaza de Armas de la Fortaleza de Las Posadas del Rey; y la antigua Capilla de la Caridad, perteneciente al antiguo Hospital del Corpus Christi.

Inicio y final: Paseo Pedro Vargas - Plaza de Los Pósitos.
Distancia: 1km (lineal).

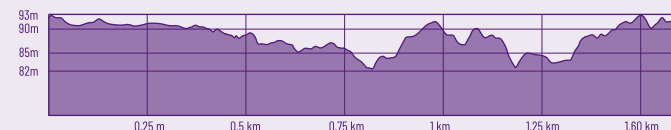
RUTA DE LOS ESCUDOS



Uno de los atractivos más sorprendentes de Posadas es su valiosísima ruta de los escudos y banderas. En ella, daremos a conocer las diferentes épocas vividas en esta Villa. Las piezas heráldicas constituyen de por sí una obra de arte, y son en realidad, elementos artísticos que fueron tallados por manos de artesanos, generalmente autóctonos. El conjunto heráldico de Posadas, junto con el conjunto de banderas, forman un espléndido ejemplo de todas las etapas vividas en Posadas y en ella se podrá observar la historia de quiénes han habitado esta bonita localidad durante los últimos siglos, además de admirar su gran valor artístico.

Inicio y final: Paseo Pedro Vargas - Plaza de Los Pósitos.
Distancia: 1km (lineal).

RUTA HISTÓRICA URBANA

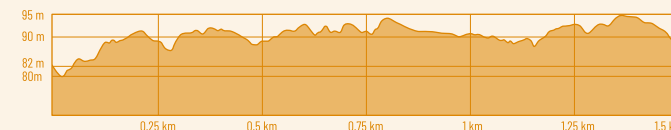


En esta ruta intentamos retroceder en el tiempo de la evolución urbanística de la Villa, con los pocos datos arqueológicos de los que disponemos. Comenzamos en el Barrio del Pilar, lugar del casco urbano donde se han hallado los restos arqueológicos más antiguos, concretamente de Época Romana y amortización tardoantigua. Bonsor descubrió unas potentes cisternas romanas y Dorado excavó un mosaico.

Nos dirigimos hacia el barrio de la Morería por la Gaitán, lugar de ampliación urbanística desde el establecimiento de los Basilios, pasando por el cruce de Mesones, donde estaban establecidas las ventas, mesones y posadas que dieron origen a nuestro nombre.

Inicio y final: Paseo Pedro Vargas - Casa de la Cultura Inca Garcilaso de la Vega.
Distancia: 1,5 km (lineal).

RUTA AMERICANISTA



La Ruta comienza en el Pilar de Triana, pasando por la Lonja de la Iglesia, llegando al emplazamiento de la fortaleza desde este punto se observa perfectamente Sierra Morena, el Camino Real y al sur, el Río Guadalquivir y el valle. Visitamos el interior de la Iglesia Parroquial de Sta. María de las Flores, dónde ha quedado constancia documental de Gonzalo Silvestre y su tumba, la cual se encontraba en el suelo de la misma y estaba indicada por una lápida de piedra. El Inca Garcilaso de la Vega es quien transcribió los recuerdos de Gonzalo Silvestre sobre la expedición de conquista a la Florida por Hernando de Soto de 1539 - 1543.

Inicio y final: Plaza de Lavaderos - Plaza de los Pósitos.
Distancia: 1,5 km (lineal).