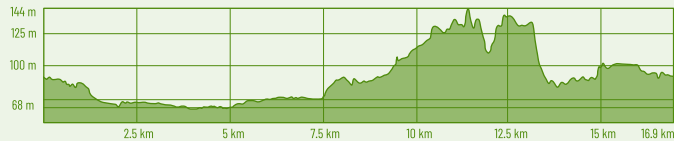


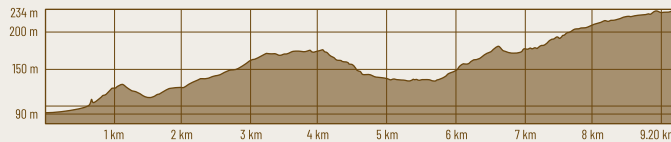
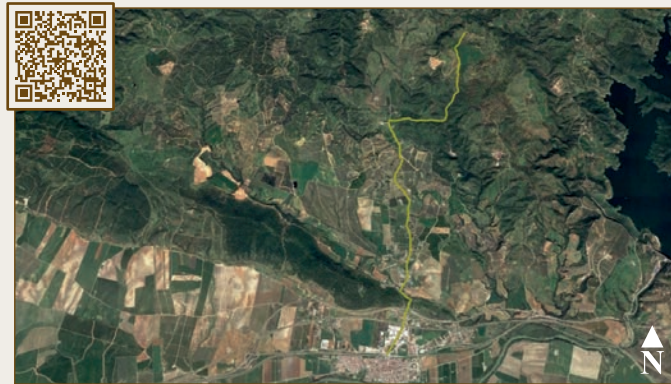
RUTA DE LOS ÁRBOLES SINGULARES Y ACEBUCHES CENTENARIOS



Se trata de un recorrido por el casco urbano de Posadas, Rivero de Posadas y entorno rural, en el que podremos apreciar cinco ejemplares arbóreos de gran belleza y singularidad que fueron catalogados por la Diputación Provincial de Córdoba. Los árboles de la ruta son: Araar, Eucalipto rojo, Acebuche, Morera y Casuarina. En el descansadero de la Cañada Real Soriana del paraje Los Molinillos podemos observar 13 bellos ejemplares de acebuches centenarios, muy cerca del arroyo Guadalbaida.

Inicio y final: Paseo Pedro Vargas
Distancia: 17 km (circular).

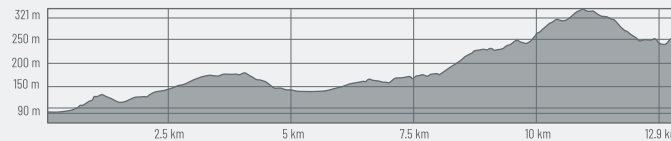
RUTA DE LOS BASILIOS



Esta ruta nos transporta en el tiempo al recorrido que debían hacer los monjes del convento del Blanquillo, en el Torilejo, para bajar a Posadas, desde el establecimiento de la Orden de los Basilios a donación de los terrenos por la familia de los Roelas, hasta su traslado definitivo a la actual calle Gaitán. Conoce estos paisajes e infórmate de su historia en nuestra web. Precaución porque la ruta transita por la CO-3075 hasta llegar al camino del Torilejo-arroyo de la Vega. Especial para bicicleta.

Inicio y final: CAV (Centro de Atención al Visitante)
Distancia: 18 km (lineal, ida y vuelta).

RUTA MINAS DE LA PLATA



Esta ruta está diseñada para realizarla en bicicleta por transcurrir, en su mayor tramo, por la carretera A-3075 (Posadas-Villaviciosa) hasta el cruce con carretera del Pantano de Bembézar en Hornachuelos, CO-5314. Posibilidad de entrar en la antigua explotación minera por los caminos municipales "La Plata III", "Parralejo" o por la "Colada de los Campillos". En el campo, si encuentras una cancela cerrada, pasa y vuelve a cerrarla, siempre que el camino sea público.

Inicio y final: CAV (Centro de Atención al Visitante)
Distancia: 26 km (lineal, ida y vuelta)

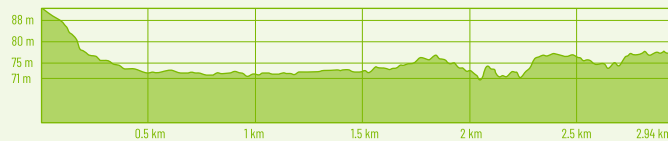


EXPLORA NATURA

RUTAS DE GRAN RECORRIDO



RUTA DE LA FÁBRICA DE PAPEL

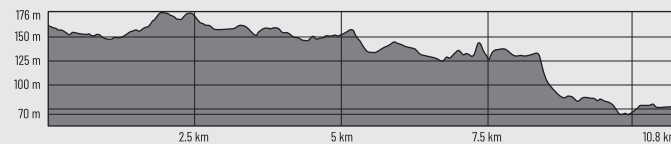


Ruta que transcurre por el Cordel de Peñaflores dirección este, dónde podremos disfrutar de los diversos cultivos en la ribera del Guadalquivir, hacer observaciones ornitológicas, ver restos cerámicos de época romana que inundan la zona, observar la Torre de la Cabrilla desde el sur y llegar hasta la antigua fábrica de papel y luz con la debida precaución por transitar paralela a la vía del ferrocarril Córdoba-Sevilla. Se advierte que no deben acercarse a las vías, manteniendo la distancia mínima de seguridad.

Inicio y final: Parking de caravanas Recinto Ferial.

Distancia: 6 km (lineal, ida y vuelta).

GR48

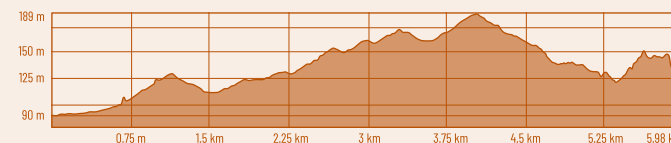


Este sendero de gran recorrido que une Portugal con España, llegando hasta Jaén, tiene 2 etapas que discurren por Posadas (14 y 15). Transitaremos por antiguos caminos entre cultivos de la vega y vegetación mediterránea con predominio de acebuches, palmitos y encinas. A nuestro paso encontraremos el Pilar de Paterna, Cantera Honda, molinos hidráulicos, corrales de piedra y cortijos ganaderos, clara evidencia de que este tramo coincide con la importante vía pecuaria "Cañada Real Soriana".

Inicio y final: Camino Alto de Hornachuelos (Rozas del Pozuelo) - Arroyo Guadazuheros.

Distancia: 10,8 km (lineal).

RUTA DE CALAMÓN

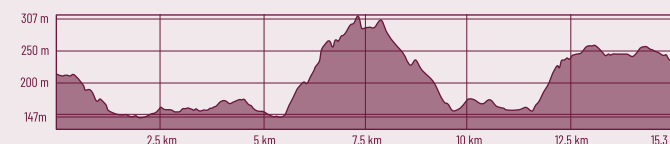


Esta ruta nos lleva por la Colada de los Barrancos Altos hasta la mina de "5 amigos", en el complejo minero de Calamón, pasando por distintas concesiones mineras contemporáneas y de época romana. Descubre el paisaje que rodea al arroyo de La Vega y disfruta de los rastros de animales salvajes por una vía pecuaria de la Junta de Andalucía, Colada de Barrancos Altos. Nunca salirse del carril por la existencia de bocas de mina y peligro de caída a distinto nivel.

Inicio y final: CAV (Centro de Atención al Visitante)

Distancia: 12 km (lineal, ida y vuelta).

SENDERO DEPORTIVO



Si necesitas exigirte físicamente, este trazado, que sigue el mismo itinerario de la ruta Gonzalo Silvestre - Paterna, es el recorrido que buscas, lleno de pendientes y llanos donde sacar lo mejor de ti. Ideal para bicicletas y carrera. Para su realización es necesario ponerse en contacto con la Oficina de Medio Ambiente o Turismo, por transitar dentro de un coto de caza y conocer los períodos de veda, y nunca salir de los carriles.

Inicio y final: Aparcamiento público del Parque Periurbano "La Sierrezuela"

Distancia: 15,4 km (circular).